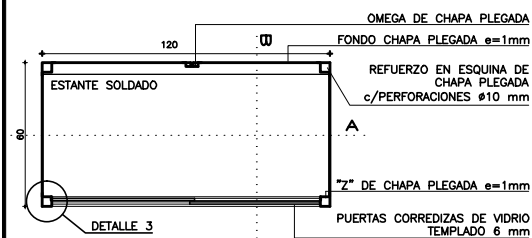
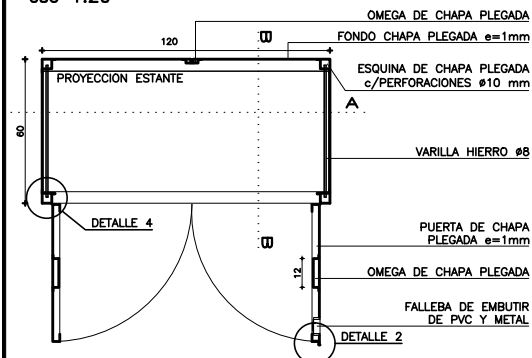


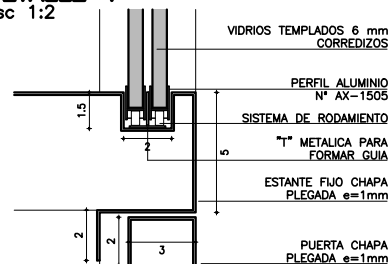
PLANTA - CORTE C-C
esc 1:20



PLANTA - CORTE D-D
esc 1:20

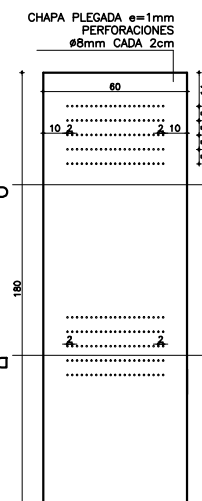


DETALLE 1
esc 1:2

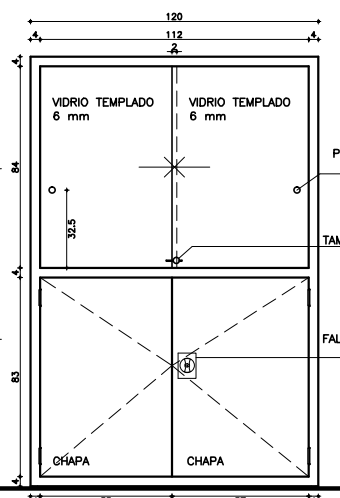


NOTA: TODAS LAS COTAS SON EN CML

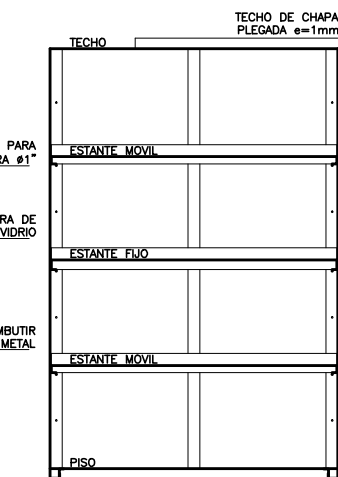
VISTA LATERAL
esc 1:20



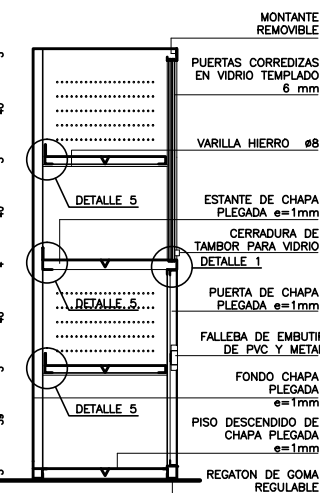
VISTA FRONTAL
esc 1:20



CORTE A-A
esc 1:20



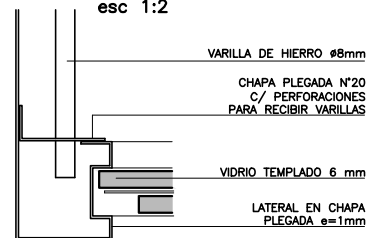
CORTE B-B
esc 1:20



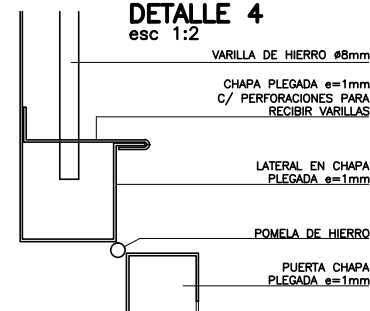
DETALLE 2
esc 1:2



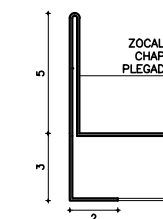
DETALLE 3
esc 1:2



DETALLE 4
esc 1:2



DETALLE 5
esc 1:2



ESTRUCTURA

MATERIAL:	CHAPA PLEGADA
ESPESOR:	1mm
TERMINACIÓN:	PINTURA EN POLVO ELECTROSTÁTICA AL HORNO
OBSERVACIONES:	-

COMPLEMENTOS

MATERIAL:	CHAPA PLEGADA / VIDRIO TEMPLADO
ESPESOR:	1mm / 6mm
FIJACIÓN:	-
CANTO:	-
TERMINACIÓN:	PINTURA EN POLVO ELECTROSTÁTICA AL HORNO
OTROS:	SOLDADURA DE ELEMENTOS METALICOS SEGUN ESPECIFICACIONES GENERALES (TIPO MIG)

EQUIPAMIENTO MOBILIARIO

ARMARIO CON VITRINA
FECHA: DICIEMB. 2013

ITEM
5.3

PRÉSTAMO BID
2480 / OC - UR

POENME
ÁREA DE INFRAESTRUCTURA
TALLER DE DISEÑO

ANEP - CODICEN